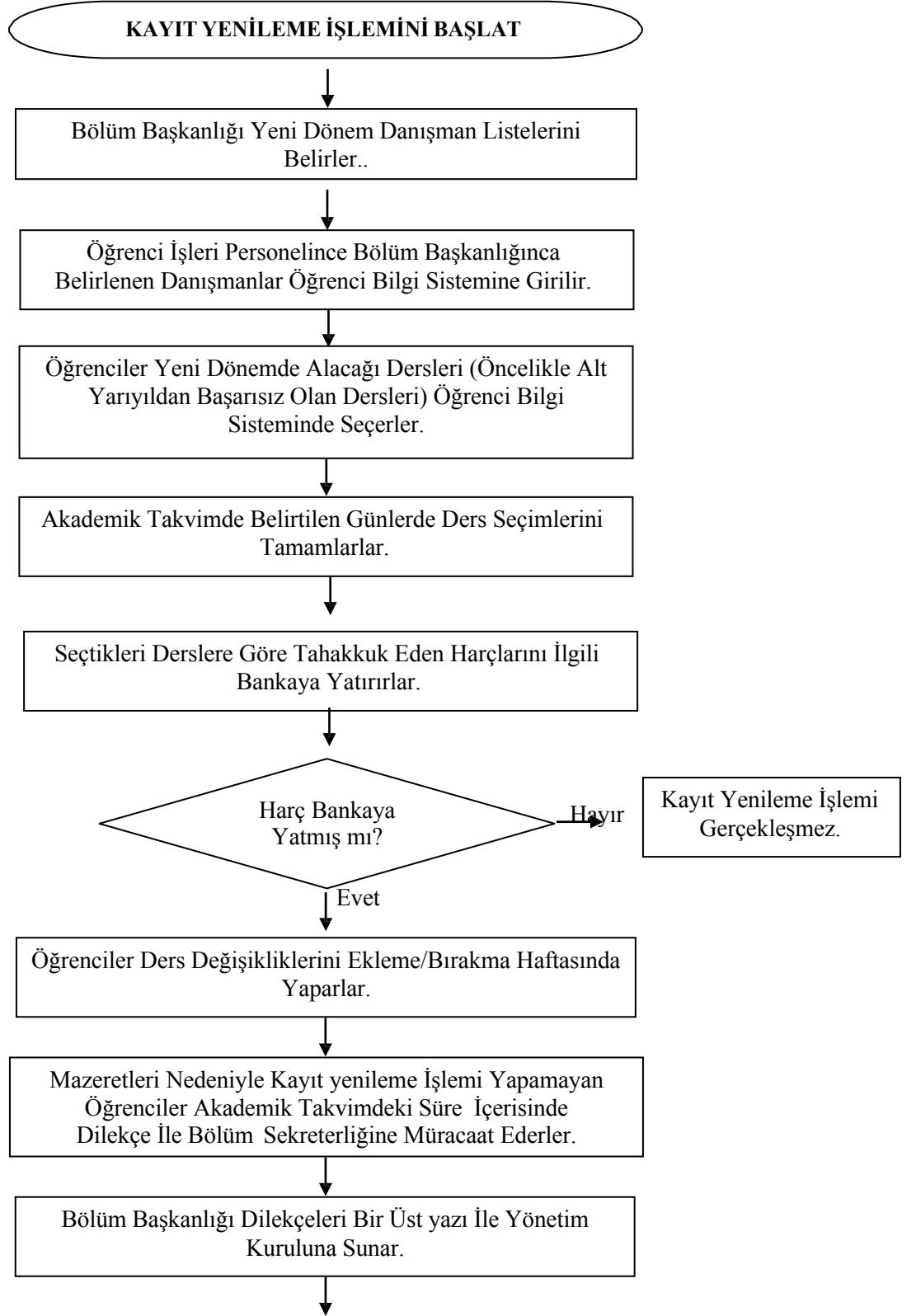


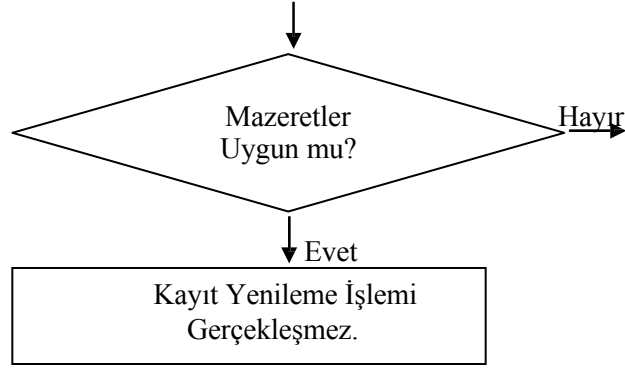
## S.Ü. FAKÜLTE DEKANI İŞ SÜREÇLERİ

### 20- KAYIT YENİLEME İŞLEMLERİ

<b>SÜREÇ ADI :</b>	Kayıt Yenileme Süreci		
<b>SÜREÇ NO</b>	20	<b>TARİH</b>	28/04/2017
<b>SÜRECİN SORUMLULARI</b>	Öğrenci, Öğrenci İşleri, Öğrenci Danışmanı		
<b>SÜREÇ ORGANİZASYON İLİŞKİSİ</b>	Öğrenci, Öğrenci İşleri, Bölüm Başkanlığı, Öğrenci Danışmanı		
<b>ÜST SÜRECİ</b>	Öğrenci İşleri Süreci		
<b>SÜRECİN AMACI</b>	Öğrencilerin Kayıt Yenileme İşlemlerinin Gerçekleştirilmesi,		
<b>SÜRECİN SINIRLARI</b>	Bölüm Başkanlığınca Danışman Listesinin Belirlenmesi İle Başlar, Kaydın Onaylanması İle Biter.		
<b>SÜREÇ ADIMLARI</b>	<ul style="list-style-type: none"><li>• Bölüm Başkanlığı Danışman Listesini Belirler.</li><li>• Öğrenci Bilgi Sistemine Belirlenen Danışmanlar Öğrenci İşlerince Atanır.</li><li>• Öğrenciler İlan Akademik Takvimde Belirlenen Günlerde Kayıt Yenileme ve Ders Atama İşlemlerini İnternet Üzerinden Yaparlar.</li><li>• Seçtikleri Derslere Göre Çıkan Harçlar İlgili Bankaya yatırılır.</li><li>• Öğrenciler Ders Değişikliklerini Ekle Sil Haftasında Yaparlar.</li><li>• Mazeretleri Nedeniyle Kayıtlarını Yenileyemeyenler İlk İki Hafta İçerisinde Bölüm Sekreterliğine Başvurur.</li><li>• Bölüm Başkanlığı Mazeretli Kayıt Yenilemek İsteyen Öğrencilerin Listesini Yönetim Kuruluna Sunar.</li><li>• Mazeretleri Uygun Görülen Öğrencilerin Kayıt yenileme İşlemleri Öğrenci İşlerince Yapılır.</li><li>• Kayıt Yenileme İşlemlerinde Tüm Sorumluluk Öğrenciye Aittir.</li><li>• Kayıt Yenileme Süreci İçerisinde Öğrenciler Öğrenci Bilgi Sisteminden Kayıt yenileme İşlemlerini Kontrol Eder.</li></ul>		
<b>SÜREÇ PERFORMANS GÖSTERGELERİ</b>	Performans Göstergesi		
	Başarılı Bir Şekilde Gerçekleştirilen Kayıt Yenileme Süreci Sayısı ve Süreci		

## S.Ü. FEN FAKÜLTESİ Kayıt Yenileme Süreci Akış Şeması





Mazeretleri Uygun Olan Öğrenciler  
Ekleme/Bırakma Haftasında Harçlarını İlgili Bankaya  
Yatırırlar.

Harçlarını İlgili Bankaya Yatıran Öğrencilerin Kayıt  
Yenileme İşlemleri Öğrenci İşlerince Yapılır.

Öğrenciler Kayıt Yenileme İşleminde Sonra Öğrenci Bilgi  
Sisteminden Yeni Dönemde Alacağı Dersleri Kontrol Ederler.

↓

İŞLEM SONU