



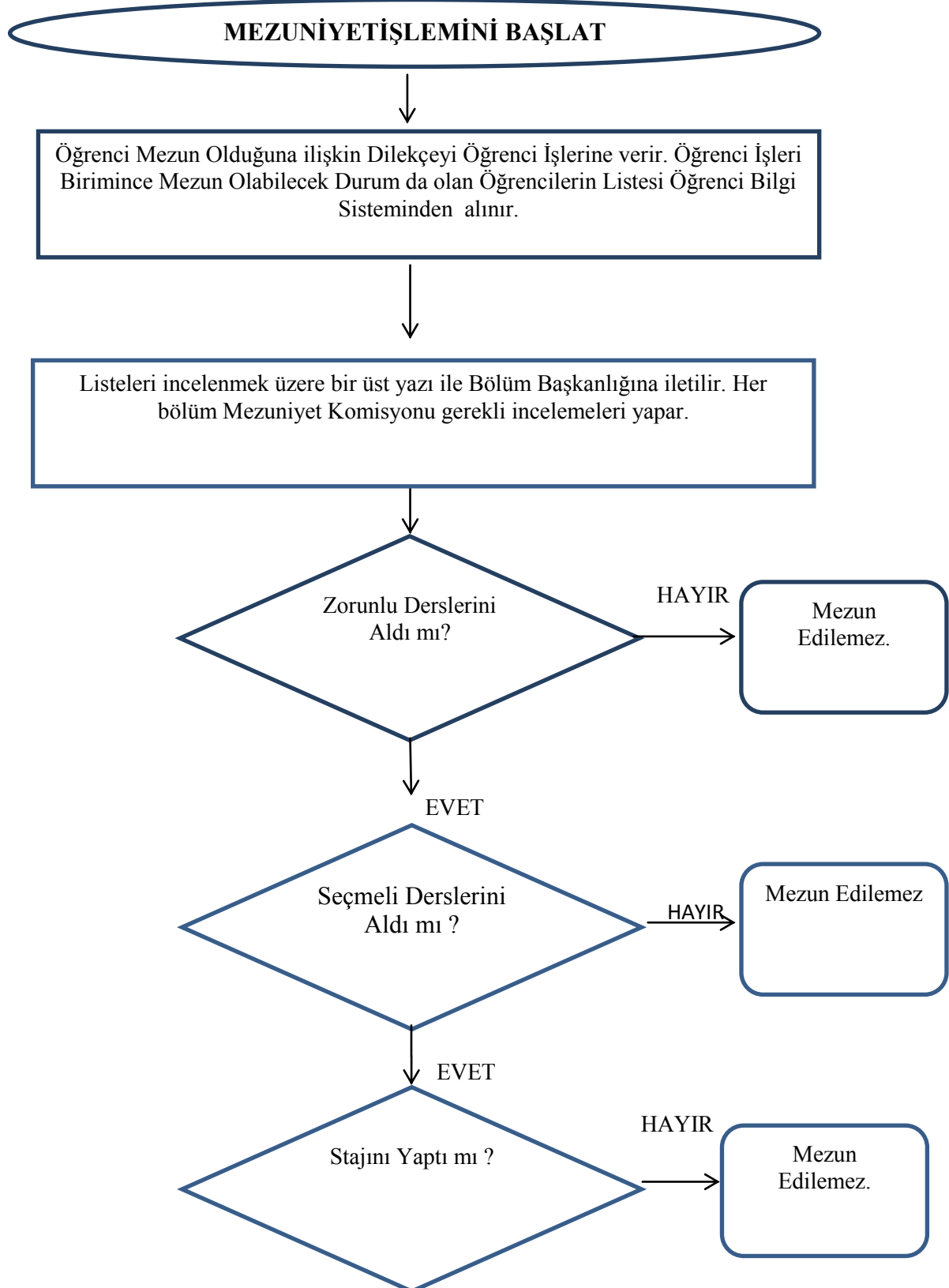
**T.C.**  
**SELÇUK ÜNİVERSİTESİ**  
**GÜZEL SANATLAR FAKÜLTESİ**  
**İŞ SÜREÇLERİ**

**24-MEZUNİYETİŞLEMLERİ**

<b>SÜREÇ ADI</b>	Mezuniyet Süreci		
<b>SÜREÇ NO</b>	24	<b>TARİH</b>	01.01.2015
<b>SÜRECİN SORUMLUSU</b>	Öğrenci, Öğrenci İşleri, Mezuniyet Komisyonu		
<b>SÜREÇ ORGANİZASYON İLİŞKİSİ</b>	Öğrenci, Öğrenci İşleri, Bölüm, Yönetim Kurulu, Dekanlık, Rektörlük		
<b>ÜST SÜRECİ</b>	Öğrenci İşleri Süreci		
<b>SÜRECİN AMACI</b>	Lisans Diplomasının Verilmesi,		
<b>SÜRECİN SINIRLARI</b>	Öğrencinin Dilekçesine Göre Durumunun Mezuniyet Komisyonunca İncelenmeye Başlanması İle Başlar, Kaydını Sildirmek Üzere Yazılı İsteğe Bulunması İle Başlar, Öğrencinin Mezun Edilmesi ve Mezuniyet Belgesinin, onaylı transkriptinin ve Lise Diplomasının Aslı Verilmesi İle Biter.		
<b>SÜREÇ ADIMLARI</b>	*Öğrenci Mezun Olduğuna İlişkin Dilekçeyi Öğrenci İşlerine Verir. *Öğrenci İşleri Mezun olabilecek Durumda Olan Öğrencilerin Listesini Sistemden Alır. *Mezuniyet Komisyonuna Gönderir. *Mezuniyet Komisyonunca Öğrencinin Durumu (Tüm Derslerini Almış mı? Kurum Stajını Yapmış mı? Mezuniyet Kredisi Yeterli mi? ) Kontrol Edilir. *Koşulları Sağlıyorsa Bölüm Başkanlığınca Mezuniyet Komisyon Kararları *Yönetim Kurulunun Onayına Sunulur. *Geçici Mezuniyet Belgesi / Diploması Hazırlanır. *İlişik Kesme Belgesini Gerekli Yerlere Onaylatır. *Lise Diplomasının Arkasına Mezuniyet İşlemi İşlenir. *Mezuniyet Belgesi / Lisans Diploması, Lise Diplomasının Aslı ve Onaylı Transkripti Öğrenciye Verilir. *Öğrenci Bilgi Sisteminden Öğrencinin Durumu MEZUN şeklinde İşlenir.		
<b>SÜREÇ PERFORMANS GÖSTERGELERİ</b>	Performans Göstergesi Başarılı Bir Şekilde Tamamlanan Geçici Mezuniyet ve Lisans Diplomasının Verilme Süresi.		



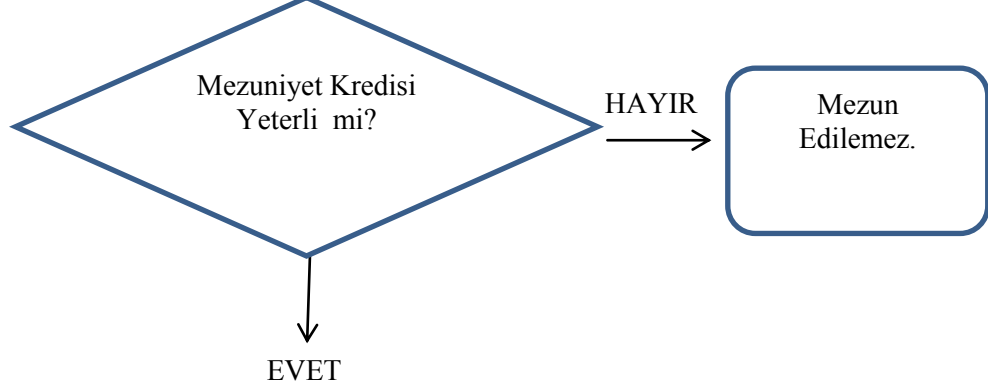
**T.C.  
SELÇUK ÜNİVERSİTESİ  
GÜZEL SANATLAR FAKÜLTESİ  
İŞ SÜREÇLERİ**





**T.C.  
SELÇUK ÜNİVERSİTESİ  
GÜZEL SANATLAR FAKÜLTESİ  
İŞ SÜREÇLERİ**

EVET



Bölüm Başkanlığınca Mezun Durumdaki Öğrenciler Liste Halinde Yönetim Kuruluna Sunulur. Mezunlar Dekanlıkça Yönetim Kurulunca Onaylanır. Öğrenci, Öğrenci Bilgi Sisteminden Mezun Durumuna getirilir. Lise diplomasının arkasına Mezun işlemi işlenir.

Öğrenci İlişik Kesme Belgesini İlgili Birimlere Onaylatır.(Sağlık-Kültür, Mediko,Kütüphane,Depo, Danışman ve Bölüm Başkanlığı).

Geçici Mezuniyet Belgesi/Diploma, Onaylı Transkript,Lise Diplomasının Aslı Öğrenciye Verilir.

**İŞLEM SONU**